

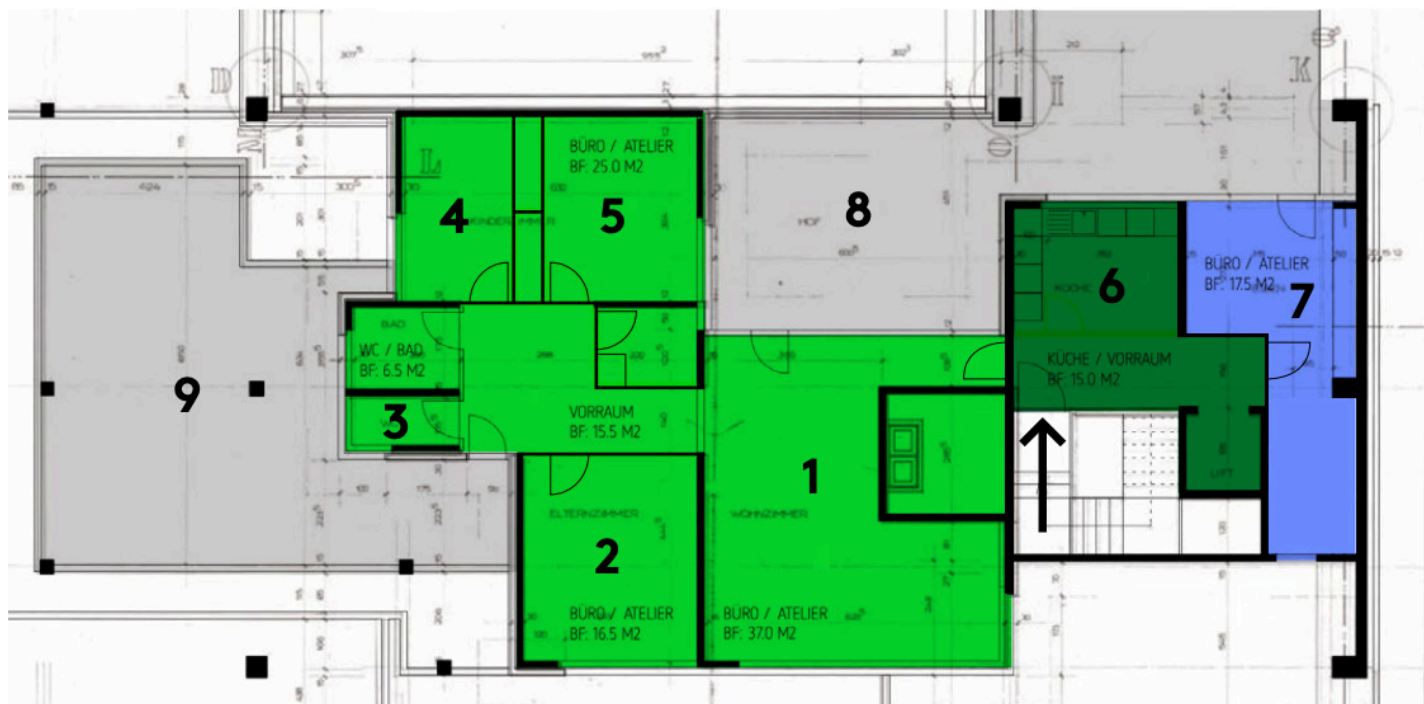
BESCHRIEB NEUBAD WOHNUNG

Kontakt

Leonardo Laneve
Neubad Luzern
T 041 360 60 66
soziokultur@neubad.org



Mit dem prächtigen Blick auf den Pilatus und umgeben von zwei Terrassen thront die Wohnung im zweiten und obersten Stock des Netzwerk Neubad. Sie verfügt über ein grosses Wohnzimmer, vier weitere Zimmer, Küche, Toilette und Bad. Der Zugang zur Wohnung ist über das Treppenhaus, das auch zum CoWork-Bereich führt. Zudem führt ein Lift in die Wohnung.



Einrichtung

Komplett möbliert

Betten Wohnung: 3 x 1.40 cm | Betten Kajütenzimmer: 2 x 1.40 cm, 4 x 90 cm

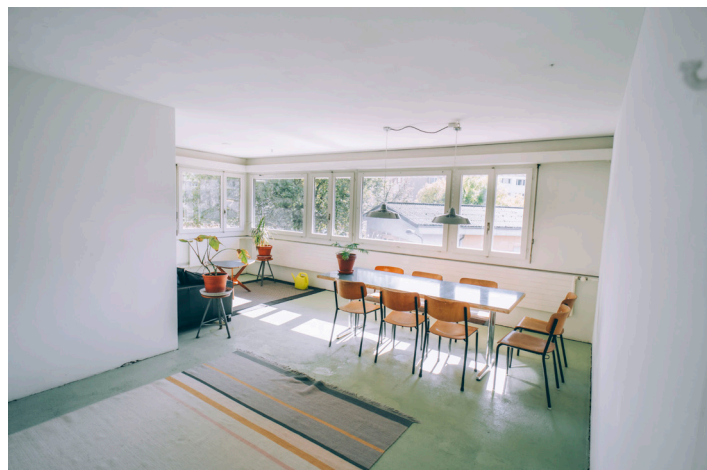
Waschmaschine und Tumbler

Bettwäsche und Frotteetücher

Grundausrüstung Küche: Kühlschrank mit Gefrierfach, Abwaschmaschine, Geschirr, Pfannen, ein paar Gewürze/Öle

Grundausrüstung Reinigung: Staubsauger, Reinigungsmittel, einige Lumpen, Besen

1 Wohnzimmer: 35 m²



2 Grosses Schlafzimmer: 17 m²

Mit Schrank, 1x 140er-Bett



5 Mittleres Schlafzimmer: 13 m²

Mit Einbauschränken, 1x 140er-Bett



6 Küche: 10,5 m²

Komplett ausgestattete Küche, mit Backofen, Abwaschmaschine, Gefrierfach



4 Kleines Schlafzimmer (Pilatus): 10,5 m²

Mit Einbauschränken, 1x 140er Bette



3 Bad: 4,5 m² / Toilette: 2,5 m²

Bad: Duschbadwanne, WC, Lavabo

Toilette: WC, Lavabo



7 Kajütenzimmer (Pool): 10 m²

Mehrbettzimmer für Kurzaufenthalte bis 6 Personen,
4 x 90er-Betten, 2x 140er-Betten



8 + 9 Terrassen zu Pool und Pilatus

Tische, Stühle, Aussengrill

